

# CMV TH 32

Гидравлическая буровая установка



Mc DRILL TECHNOLOGY

Гидравлическая буровая установка  
Hydraulic piling rig



# Технические характеристики

## Technical features

### CMV TH 32 Гидравлическая буровая установка

Гидравлическая буровая установка нового поколения TH 32 состоит из специально спроектированной гусеничной базы CMV и бурового модуля, применяемого для:

- Бурения келли-штангами фрикционного и замкового типа
- Бурения с обсадными трубами с использованием обсадного стола
- Бурения по технологии Soil Displacement с уплотнением грунта
- Бурения непрерывным шнеком по технологии CFA
- Бурения грейфером для сооружения «стены в грунте»

### ТЕХНИЧЕСКИЕ ХАРАКТЕРИСТИКИ

#### Автоматическая установка в рабочее состояние

Машина TH 32 снабжена системой автоматической установки частей мачты в рабочее положение. Для работы не требуется использование отдельной малостанции.

Для удобства транспортировки и обеспечения высокой устойчивости во время работы, машина оснащена раздвижной ходовой частью. Управление раздвижением гусениц осуществляется из кабины машиниста-оператора. Для удобства транспортировки гусеничная база может быть демонтирована.

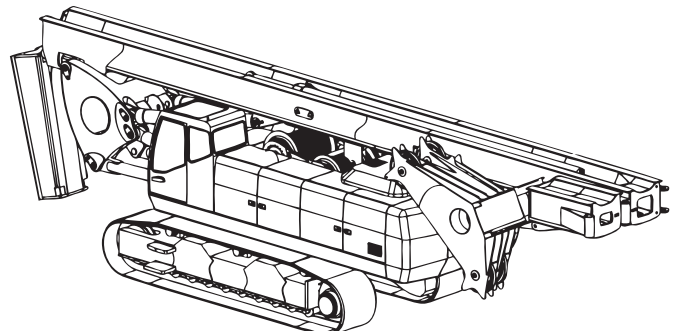
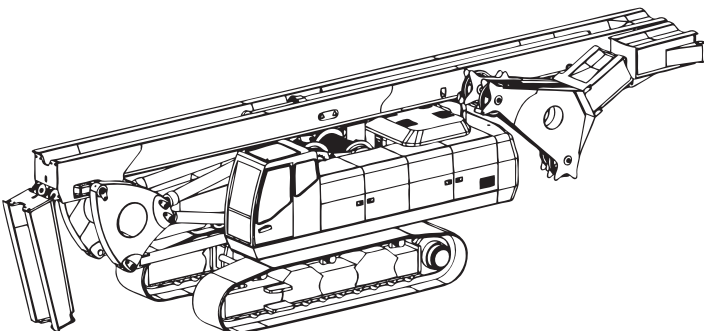
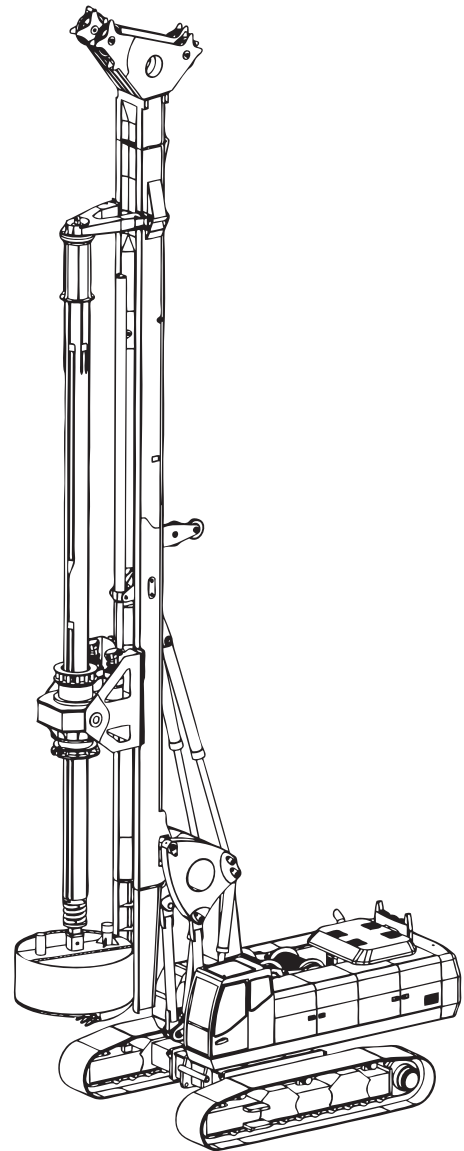
В корпусной части машины TH 32 расположены: дизельный двигатель; прочный гидравлический контур с узлами высокого давления и соединениями типа JIC; гидравлический распределитель; гидравлический масляный бак; топливный бак; система гидравлических и воздушных фильтров; гидравлические насосы.

Система охлаждения гидравлического масла специально спроектирована для работы в экстремальных температурных режимах.

В раму машины TH 32 встроены две мощные лебедки: основная и дополнительная. Основная лебедка оборудована гидравлической системой управления свободным разматыванием для автоматического освобождения троса лебедки во время бурения.

Звукоизолированная кабина машиниста-оператора, выполненная с использованием металлической защиты и аварийным выходом, обеспечивает необходимый комфорт и оснащена регулируемым креслом, воздушным кондиционером и подогревом. Рычаги и джойстики на панели управления расположены в наиболее удобных для оператора местах. Также на панели управления расположены дисплеи, на которые выводится информация с датчиков отклонения мачты от вертикали и электронных глубиномеров.

По запросу можно установить полностью автоматизированную систему.

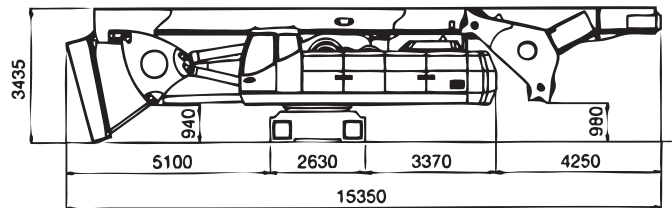
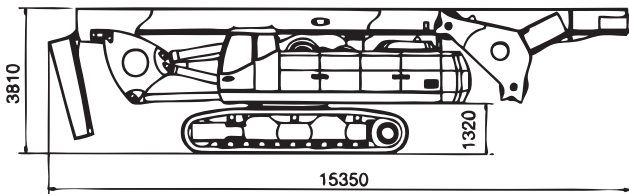
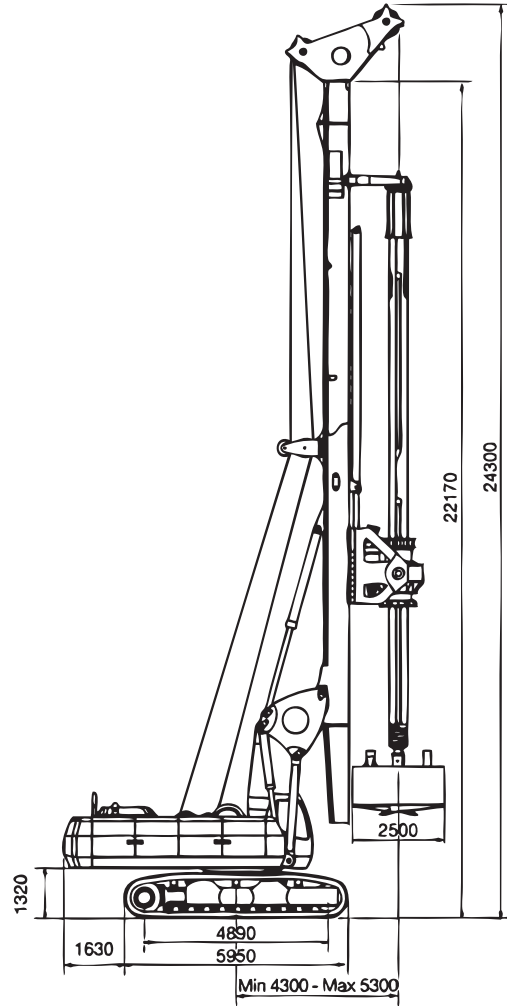
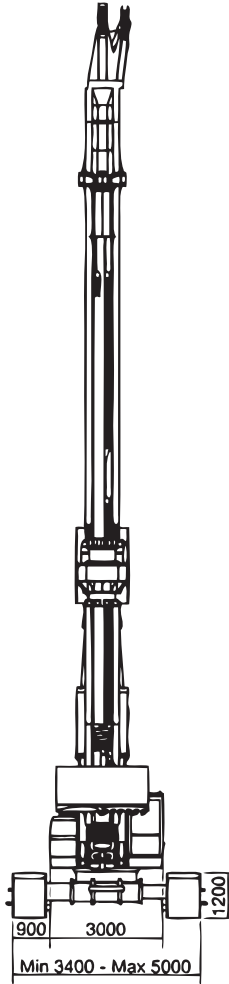


# Технические характеристики - MDT CMV TH 32

## Technical data - MDT CMV TH 32

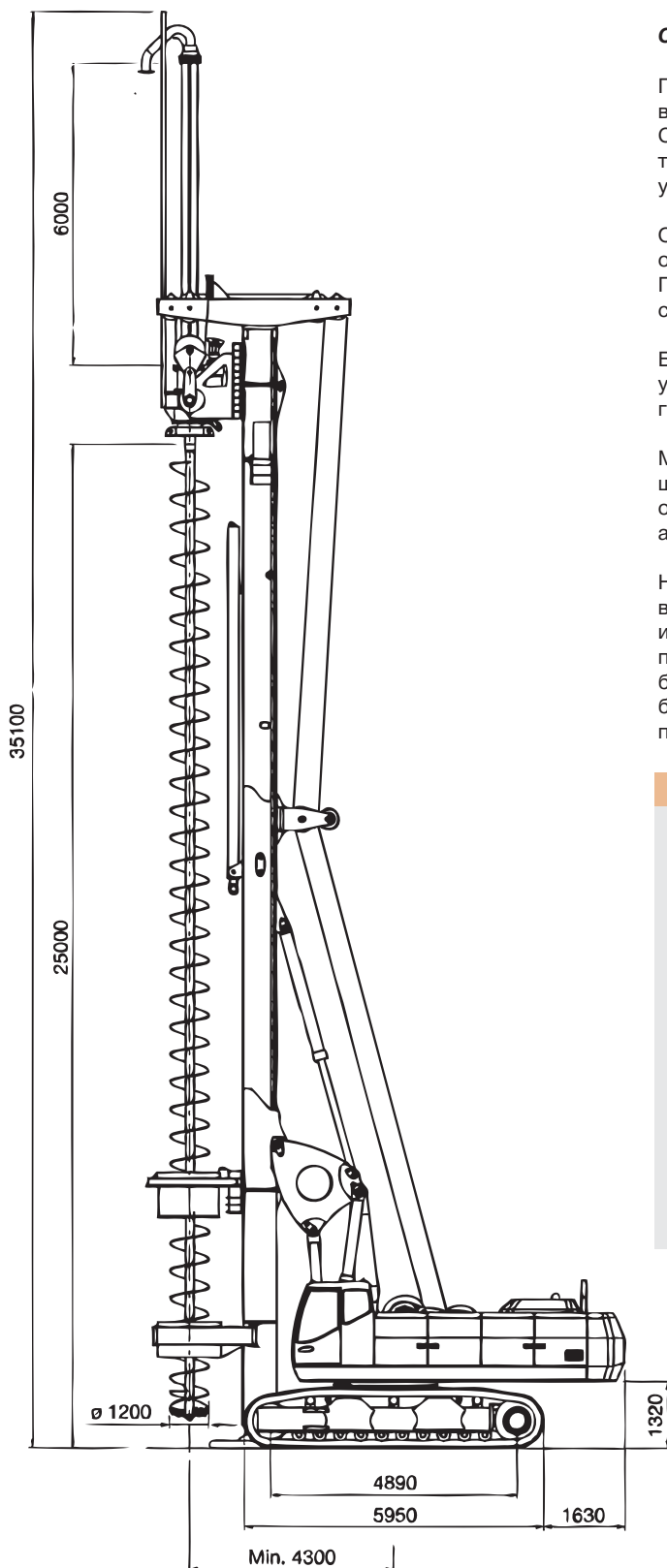
База машины / Base Unit	Единицы измерения / Units	Величина / Measures
<i>Раздвижные гусеницы / Retractable crawlers</i>		
Длина / Length	мм	5.950
Мин. / Макс. ширина / Min/Max width	мм	3.400 /5.000
Ширина гусеничных башмаков / Track pads width	мм	900
Полный рабочий вес / Total operating weight	тонн	110.000
Мин. вес при транспортировке / Min. transport weight with crawlers	тонн	70.000
Вес базы для транспортировки / Base unit transport weight	тонн	69
<i>Дизельный двигатель /Diesel Engine</i>	модель	CUMMINS QSX 15
Установленная мощность / Rated power	кВт/л.с.	610 /455
Звукоизоляция лпА / лвА / Soundproofing LpA / LwA	дБ	80-116
Емкость топливного бака / Fuel tank capacity	л	630
Емкость бака гидравлического масла / Hydraulic oil tank capacity	л	680
Рабочее давление / Working pressure	атм	300
<i>Основная лебедка / Main winch</i>		
Номинальная тяговая сила на прямом тросе / Nominal single line pull	кН	300
Диаметр троса основной лебедки / Main winch rope dia.	мм	32
Скорость троса основной лебедки / Main winch rope speed	м/мин	81
<i>Сервисная лебедка / Auxiliary winch</i>		
Номинальное усилие на извлечение одной линии / Nominal single line pull	кН	220
Диаметр троса сервисной лебедки / Auxiliary winch rope dia.	мм	28
Скорость движения троса сервисной лебедки / Auxiliary winch rope speed	м/мин	81
<i>Версия с Келли-штангами / Kelly Auger Version</i>		
Номинальный крутящий момент при 350 атм. / Normal rotary torque at 350 bar	кНм	320
Макс. скорость бурения / Drilling speed range min/max	об/мин	22
Скорость разгрузки / Spin-off speed	об/мин	110
Макс. диаметр бурения / Drilling diameter max.	мм	3.000
Макс. глубина бурения/ Drilling depth max.	м	75
<i>Система задавливания / Crowd system</i>		
Сила задавливания цилиндра извлечения - задавливания / Pull-down cylinder crowd force	кН	250
Сила извлечения лебедки / Winch extraction force	кН	250
Ход / Stroke	мм	6.500
<i>Телескопические келли-штанги / Telescopic Kelly bars</i>		
Замкового типа - макс. глубина бурения / Interlocking type - depth max	м	4x17 м (58 м)
<i>Использование обсадного стола / Casing Oscillator Application</i>		
Гидравлический обсадной стол / Hydraulic casing oscillator	модель	HCO 2500
Диаметр обсадной трубы мин/ макс / Casing diameter min/max	мм	1.500/2.500
Длина обсадной трубы / Casing pipe length	мм	4.000
Келли-штанги / Kelly bar	м	4x12 м (глубина 44 м)

Технические чертежи - MDT CMV TH 32  
 Technical drawings - MDT CMV TH 32



# Технические чертежи - MDT CMV TH 32

## Technical drawings - MDT CMV TH 32



### CMV TH 32 Гидравлическая буровая установка

Гидравлическая буровая установка TH 32 может быть также выполнена в комплектации для бурения непрерывным шнеком CFA. Машина спроектирована для бурения на глубину до 23 м по технологии CFA в базовой версии с установленным дополнительным удлинителем можно увеличить глубину бурения до 29 м.

Основная лебедка машины регулирует ход роторного стола, обеспечивая номинальную силу извлечения 1176 кН. По запросу может быть установлена лебедка обеспечивающая силу извлечения-задавливания 10 тонн.

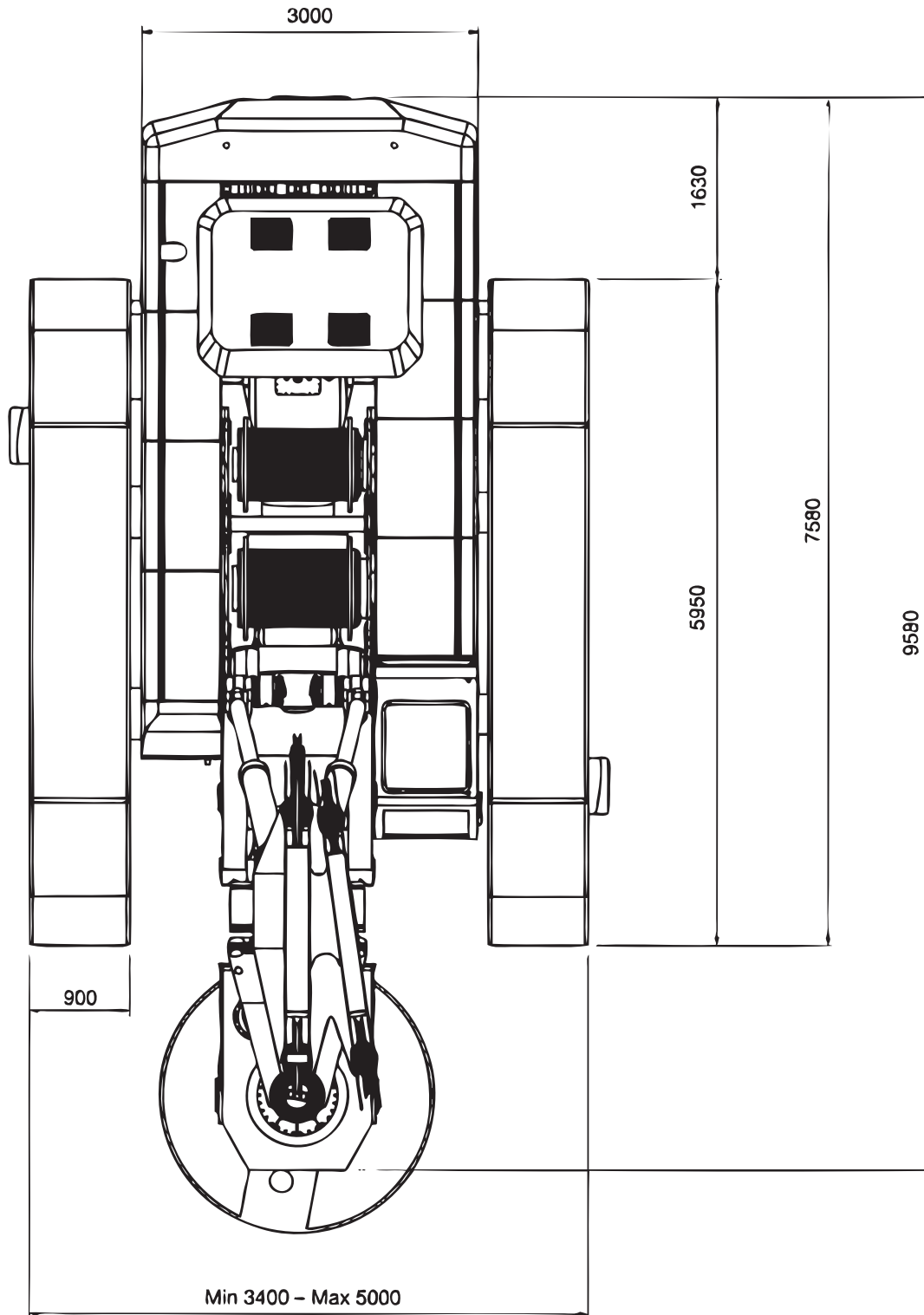
Буровая мачта спроектирована со складными и съемными удлинителями для бурения по технологии CFA и башмаками гидравлической мачты с широким стальным основанием.

Машина оборудована открывающимися направляющими для шнеков, которые позволяют работать с диапазоном диаметров от 1200 мм до 600 мм. Кроме того, машина оборудована автоматическим очистителем шнеков при извлечении.

На панели управления расположены дисплеи, на которые выводится информация с датчиков отклонения мачты от вертикали и электронных глубиномеров. По запросу можно установить полностью автоматизированную систему. Машина также может быть оборудована устройством записи и измерения параметров бурения по технологии CFA. Датчик давления цементной смеси поставляется в обычной комплектации.

Версия для бурения по технологии CFA	Ед. изм.	Величина
Глубина бурения с удлиненным шнеком	м	31
Глубина бурения с очистителем штанг	м	29
Глубина бурения без бурового удлинения	м	25
Макс. диаметр бурения	мм	1.200
Номинальный крутящий момент при 350 атм.	кНм	320
Диапазон скорости бурения мин. / макс.	об/мин	7.5-22
Внутренне отверстие вращателя	дюйм.	5
<b>Сила извлечения основной лебедкой</b>		
Номин. сила извлечения - 4 полевых тяги	кН	4x300
Диаметр троса основной лебедки	мм	32
<b>Сервисная лебедка</b>		
Номинальная тяговая сила	кН	220
Диаметр троса сервисной лебедки	мм	28
Лебедка извлечения-задавливания (по запросу)	кН	98
Очиститель шнека мин./ макс. диаметр (по запросу)	мм	1.200-1.600

Гидравлическая буровая установка  
Hydraulic piling rig





Mc DRILL TECHNOLOGY

Mc Drill Technology S.p.A.

P.I. 02397320348 - Iscrizione REA 234620  
Cap. Soc. Int. Versato Euro 633.000,00

Via Madrid, 4 - 43010 Interporto di Parma  
Loc. Bianconese, Fontevivo (PR) ITALIA

Tel. +39 0521 615212 - Fax +39 0521 619063  
[www.mdtspa.it](http://www.mdtspa.it) - [info@mdtspa.it](mailto:info@mdtspa.it)

Представительство завода-изготовителя в России  
ООО «Мак ДРИЛЛ ТЕХНОЛОДЖИ РУССИЯ»

Тел/Факс +7 (495) 988-01-89, +7 (499) 270-32-33  
[www.mdtrussia.ru](http://www.mdtrussia.ru) - [info@mdtrussia.ru](mailto:info@mdtrussia.ru)